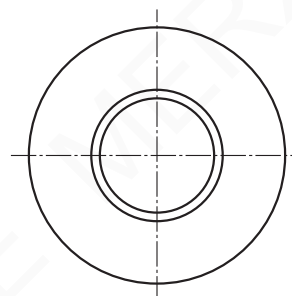
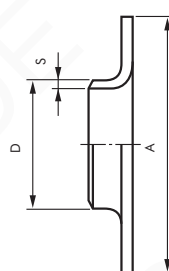


Stub end collar DIN 2642 for lap joint slip-on flanges
PN 10

Material 1.4571	DN	D	A	S
	10	17,2	40	2,0
	15	21,3	45	2,0
	20	26,9	58	2,0
	20	26,9	58	2,5
	25	33,7	68	2,0
	25	33,7	68	2,5
	25	33,7	68	3,0
	32	42,4	78	2,0
	32	42,4	78	2,5
	32	42,4	78	3,0
	40	48,3	88	2,0
	40	48,3	88	2,5
	40	48,3	88	3,0
	50	60,3	102	2,0
	50	60,3	102	2,5
	50	60,3	102	3,0
	65	76,1	122	2,0
	65	76,1	122	2,5
	65	76,1	122	3,0
	65	76,1	122	4,0
	80	88,9	138	2,0
	80	88,9	138	2,5
	80	88,9	138	3,0
	80	88,9	138	4,0
	100	114,3	158	2,0
	100	114,3	158	2,5
	100	114,3	158	3,0
	125	139,7	188	2,0
	125	139,7	188	2,5
	125	139,7	188	3,0
	150	168,3	212	2,0
	150	168,3	212	2,5
	150	168,3	212	3,0
	200	219,1	268	2,0
	200	219,1	268	2,5
	200	219,1	268	3,0
	200	219,1	268	3,5
	200	219,1	268	4,0
	250	273,0	320	3,0
	250	273,0	320	4,0
	300	323,9	370	3,0
	300	323,9	370	4,0
	350	355,6	430	3,0
	350	355,6	430	4,0
	400	406,4	482	3,0
	400	406,4	482	4,0
	500	508,0	585	3,0
	500	508,0	585	4,0

Material Steel zinc ST 35.8	DN	D	A	S
	15	21,3	45	2,0
	20	26,9	58	2,3
	25	33,7	68	2,6
	32	42,4	78	2,6
	40	48,3	88	2,6
	50	60,3	102	2,9
	65	76,1	122	2,9
	80	88,9	138	3,2
	100	114,3	158	3,6
	125	139,7	188	4,0
	150	168,3	212	4,5
	200	219,1	268	6,3
	250	273,0	320	6,3
	300	323,9	370	7,1


Lap joint flanges DIN 2642 / EN 1092-1 (Typ 02) for stub end collar PN 10

Models: Stainless steel 1.4571 & Steel zinc: DIN 2642 Stainless steel 1.403 pressed (DIN 2642)

Type. Steel zinc	Type 1.4571	Type 1.4301	Number Holes*							
Massive	Massive	pressed	b	S	DN	A	D	d	k	
			14	3	4	10	90	19	14	60
			14	3	4	15	95	24	14	65
			14	3	4	20	105	30	14	75
			16	3	4	25	115	37	14	85
			16	3	4	32	140	46	18	100
			16	4	4	40	150	54	18	110
			16	4	4	50	165	65	18	125
			16	4	4	65	185	81	18	145
			18	5	8	80	200	94	18	160
			18	6	8	100	220	119	18	180
			18	6	8	125	250	145	18	210
			18	7	8	150	285	173	22	240
			20	8	8	200	340	225	22	295
			22	8	12	250	395	279	22	350
			26	8	12	300	445	329	22	400

* Connection pattern up to and including DN 150 suitable for PN 16



Massive



Pressed

